

数字からわかる“KOYO”

受託生産が中心のパーツ業界のなかで珍しい、自社開発製品の比率の高さや特許取得件数の多さが向陽ならではの強み。さらに製造工場や販売先を中国、ドイツ、ベトナムへと広げたことで、この20年で売上も従業員も5倍以上と大躍進。今後はインド市場の開拓も予定しており、2031年に設定した総売上の“100億宣言”も夢じゃない!

※データは2026年4月現在の情報です(一部に2024年のデータあり)



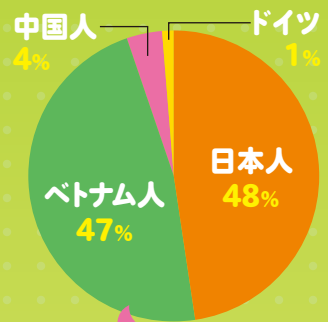
総従業員数

2008年までは50人以下だった! 現在の平均年齢は39.6歳。男性43%、女性57%

281人

※海外拠点を含む

従業員の国籍別割合



ベトナム工場での成功が今につながっている

2024年 ギア生産個数

座椅子ギア

1071万個

座椅子ギアは、1日当たり約4万個を製造

ソファギア

257万個



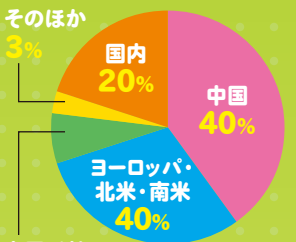
自社開発製品の比率

90%

「下請けを脱却したい」2代目の精神が息づいている



その他 3%



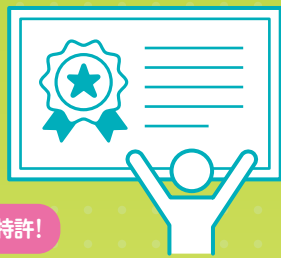
製品の販売先

30カ国以上

東南アジアや欧州、北アメリカなど販売先は世界中に!

特許取得件数

57件

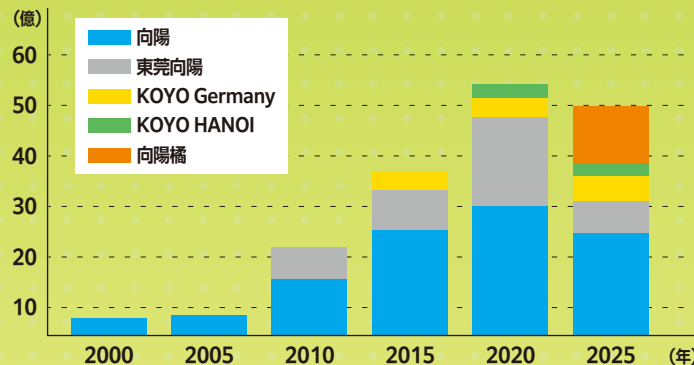


うち4割にあたる23件は海外での特許!

売上高推移

2025年 50億円!

20年で約5倍に。2031年には100億円達成を目指す!



これからの“KOYO”

創業100周年を機に未来を見据えたプロジェクトを始動。社名を「向陽技研株式会社」から「向陽 株式会社」に変更し、社名ロゴやマークも刷新した。2024年からは精密なパーツの製造を得意とする「タチバナ精機株式会社」がグループ会社「向陽橋株式会社」となり(→P15)、さらにパワーアップ! 2028年には本社隣にその設備が入る新社屋が完成する予定だ。

向陽 株式会社



新“KOYO”マークは過去から未来へ、人から人へ、塚から世界へなど、“つながり”を表す。最後の「o」の上向きのハネは、さらなる成長を表現。技術の前に人間性を大切にしたいという経営理念「Heart & Technology」も入る。



↓2027年に着工予定の新社屋のイメージ

→2025年10月の社名変更に伴って制定した社名ロゴ

Column

5世紀から鎮治が盛んな地域 “KOYO”発祥の地は、5世紀に仁徳天皇陵古墳の築造によりクワやスキなどが作られていた。16世紀の戦国時代に鉄砲やタバコがポルトガルより伝来すると、熱した鉄や鋼を金槌で叩いて延ばす鍛冶技術がさらに発達。やがてハンマーやプレス機で圧力を加えて強度を増す鍛造(たんぞう)技術へと発展し、その歴史ある地産業が今日の向陽へとつながっている。

※タバコの伝来により業を刻むタバコ庵丁が作られていた

世界が認めた金属パーツブランド



向陽 株式会社

海外への売上が約8割という、ソファや座椅子のオリジナルの角度調整パーツをメインに製造するトップブランド。塚にある本社には約80名が集い、商品のデザインから金型製作、製造、組立まですべて行っている。

☎072-275-1300 大阪府堺市西区草部1214 JR津久野駅から南海バス泉ヶ丘駅行きまたは榊・美木多駅行きで7分、八田西町下車、徒歩5分

KOYO 向陽ってこんな会社!

“メイドインKOYO”のアイテムって、私たちの暮らしのどこに使われているの? ほかに、数字からみえてくる会社の魅力や、創業100周年を機に未来へ向けて始動したプロジェクトなど、向陽をあらゆる角度からご紹介。

暮らしのなかの“KOYO”

向陽が手がける金属パーツは、じつは身近なところで私たちの暮らしを支えている。高級家具ブランドのソファからインテリアショップの手ごろな座椅子まで、幅広い商品に内蔵されているので、知らず知らずのうちに向陽のパーツを使っているかも!?



…そういえば、コレって使いやすさ!?!
もしかして向陽かも!?!

ソファ用角度調整パーツ

なめらかな角度調整や動作音にこだわりあり
座椅子のパーツをソファ用に進化させたギア。細かい角度調整ができるものや、動作音がない静かなもの、フラットに倒すことなくロック解除できるものなど、さまざまなタイプが揃う。

昇降パーツ「LEGMAN」

伸び縮みが自由自在のテーブル脚
座椅子と同じパーツを縦型に改良したもので、テーブルを軽く引き上げるだけで、高さを自由に変更できる。レバーや電気コードがないので、デザインによさでも好評を得ている。

座椅子用角度調整パーツ

最も快適な姿勢がスムーズに見つけられる
サマーベッドのパーツが驚くほど進化し、細かい角度調整が可能に。フラットに倒すことなくロックが解除できるものに加え、背もたれに体重をかけると背中や腰のストレッチができるギアも!

回転板

流れるような回転で動作もスムーズに
ダイニングチェアやカウンターチェアなどで使われ、スムーズな回転と低騒音を実現。フリー回転や90度ごとにロックできるもの、オートリターン機能が椅子が元の位置に戻るものも。