



「100億宣言」とは、中小企業の皆様が飛躍的成長を遂げるために、自ら、「売上高100億円」という経営者の皆様にとって野心的な目標を目指し、実現に向けた取組を行っていくことを、宣言するものです。

「宣言」には、

1. 企業概要（足下の売上高、従業員数等）
2. 売上高100億円実現の目標と課題（売上高成長目標、期間、プロセス等）
3. 売上高100億円実現に向けた具体的措置（生産体制増強、海外展開、M&A等）
4. 実施体制
5. 経営者のコミットメント（経営者自らのメッセージ）

を盛り込んでいただくことにより、売上高100億円を実現するための企業の強いコミットメントと具体的な実現可能性を明らかにし、我が国及び地域の経済を支える中小企業の加速的な成長に向けた機運の醸成を図るものとします。

また、宣言した企業の取組を「見える化」し、より一層の機運醸成を図るため、100億企業成長ポータルに、当該宣言を掲載します。



一般家具部品調整金具

- 本社所在地：大阪府堺市西区
- 事業概要：一般家具部品の企画・開発・製造・販売及び精密プレス加工品の製造、販売
- 常時使用する従業員：272名  
(グループ全体：2025年12月時点)
- 現在の売上高：56.4億円  
(グループ全体：2024年12月期)
- 法人番号：4120101002185
- Web：<https://www.koyoeng.co.jp/>

## 企業理念・100億宣言に向けた経営者メッセージ



代表取締役  
山下 雅伸

## “Heart & Technology”で社会に貢献したい

弊社は1926年設立当初は農機具部品の製造や園芸用スコップを製造していました。先代時にはサマーベッドや椅子用リクライニング金具を開発、製造し家具部品を中心とした事業の基盤を構築致しました。そして、今日では海外に3拠点を構え、日本やアジアのみならず、欧州においても安心のブランドとしてご愛顧いただいております。また、2024年にタチバナ精機株式会社を向陽グループに迎え入れ、より様々なニーズに柔軟に対応できる経営基盤の構築を図っております。これからも市場の変化に柔軟に対応し、多様化するニーズに弊社経営理念である“Heart & Technology”をベースにたゆまぬ努力を継続してまいります。

## 売上高100億円実現の目標と課題

### 実現目標

売上最大化を図るため、新工場の建設に着手し、向陽とタチバナ精機のグループ体運営を構築する。向陽の海外展開、タチバナ精機の精密加工技術の強みを活かした体制により業務効率の最大化を図る。  
2031年にグループ全体で100億円達成を目指す。

### 課題

- ①グローバルな競争に打ち勝つ自動化、省力化の推進。
- ②両社の技術を活かした新製品の開発。
- ③タチバナ精機とのシステムの統合並びに人材交流。
- ④インド等海外新市場開拓。
- ⑤今後の海外進出における適正な現地駐在員の確保。
- ⑥持続的な成長に向けた将来の幹部候補となる若手社員の育成。

## 売上高100億円実現に向けた具体的措置

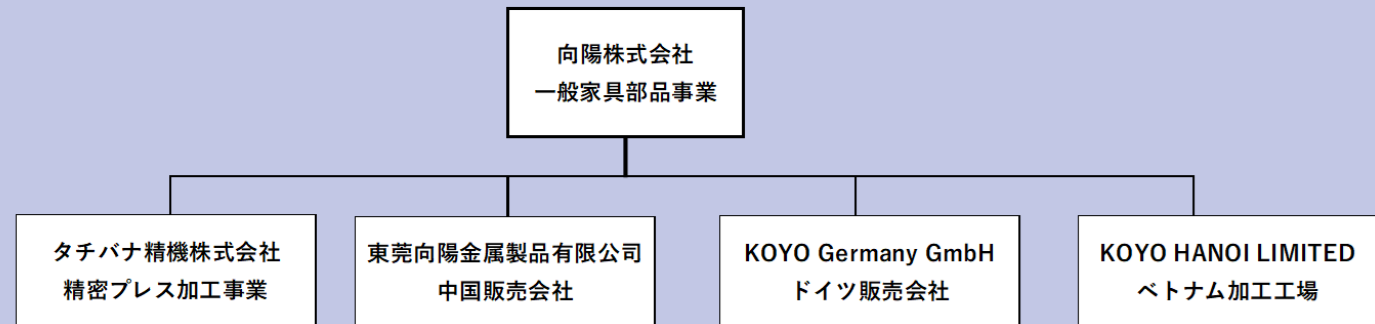
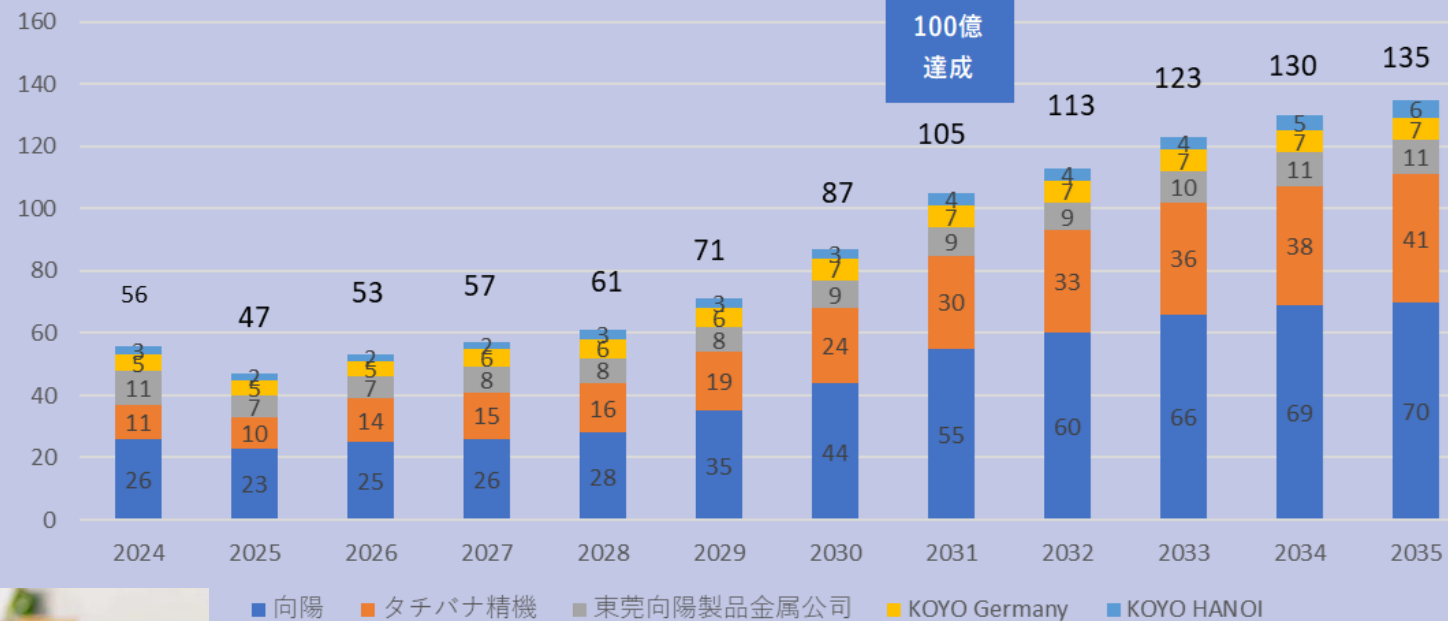
### 目指す成長手段

- ・向陽とタチバナ精機の技術を融合させた製品開発をし、既存のグローバルネットワークを活かした売上増を図る。
- ・タチバナ精機は、向陽のグローバルネットワーク並びに設備を活かした新市場への開拓を推進し、更なる成長軌道に乗せる。
- ・グループ間での生産設備の共用化を図ることにより、生産の最適化を図る。
- ・検査工程等の投資を実施しグローバル競争に打ち勝つ企業体質を図る。
- ・介護、医療分野への進出並びにネット販売の充実を図る。

### 実施体制

- ・新工場建設に際し、タチバナ精機を招き入れ、グループ全体で同じ場所で生産することにより、より生産効率を上げ、生産の最適化を図る。
- ・工数の掛かっている検査体制、カシメ工程などの工程について設備増強を図るなど省力化生産を図る。また、金型の内製化を更に推進し、外注コストの低減を図る。その他、必要に応じて関連事業におけるM&Aも検討し、合理化を推進する。
- ・インド市場への開拓について売上増に向けた定着化を図る。また、タチバナ精機の海外向け売上確保も今後推進する。

## 売上高100億円実現の目標とグループ体制

















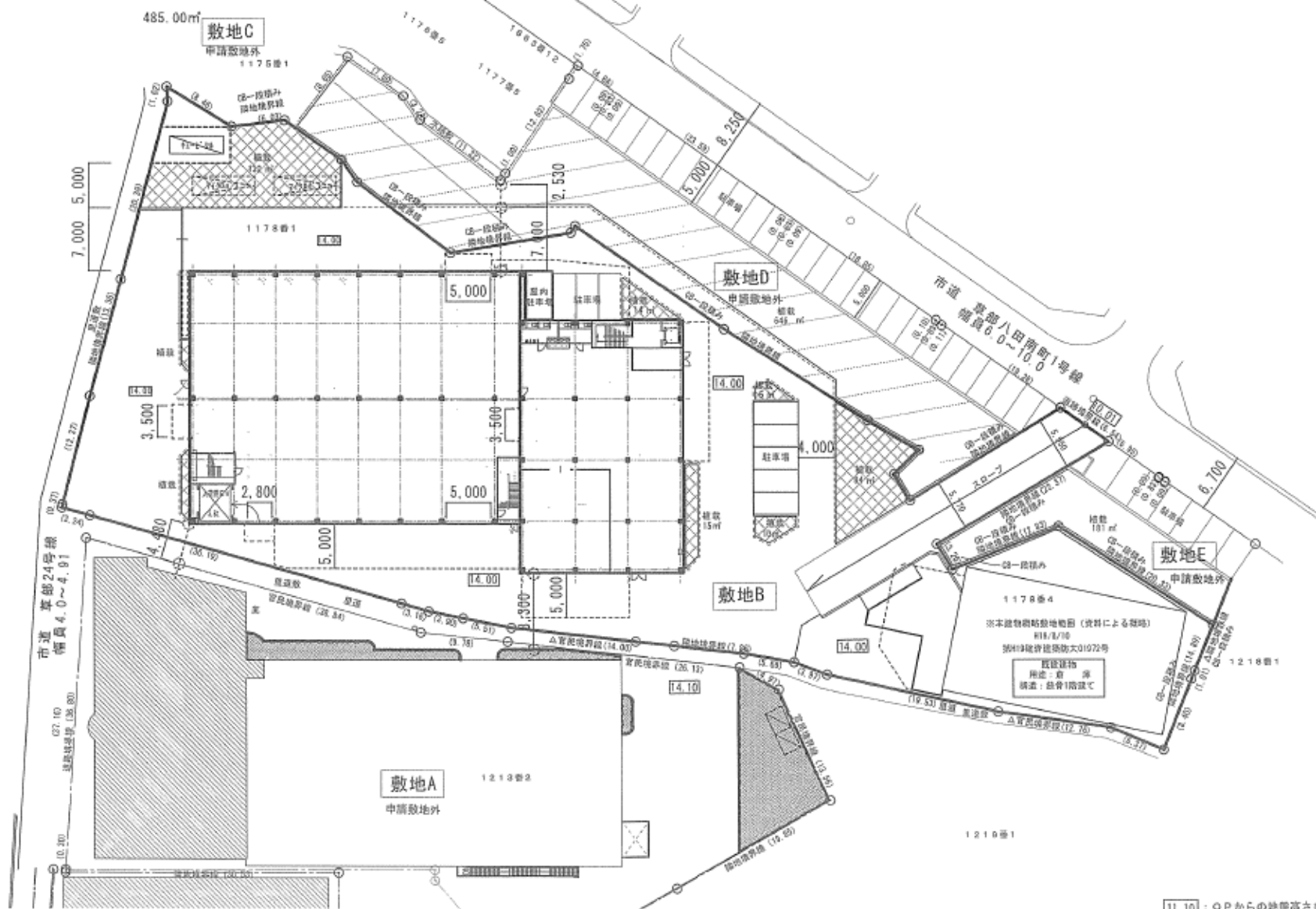






**koyo**  
Heart & Technology

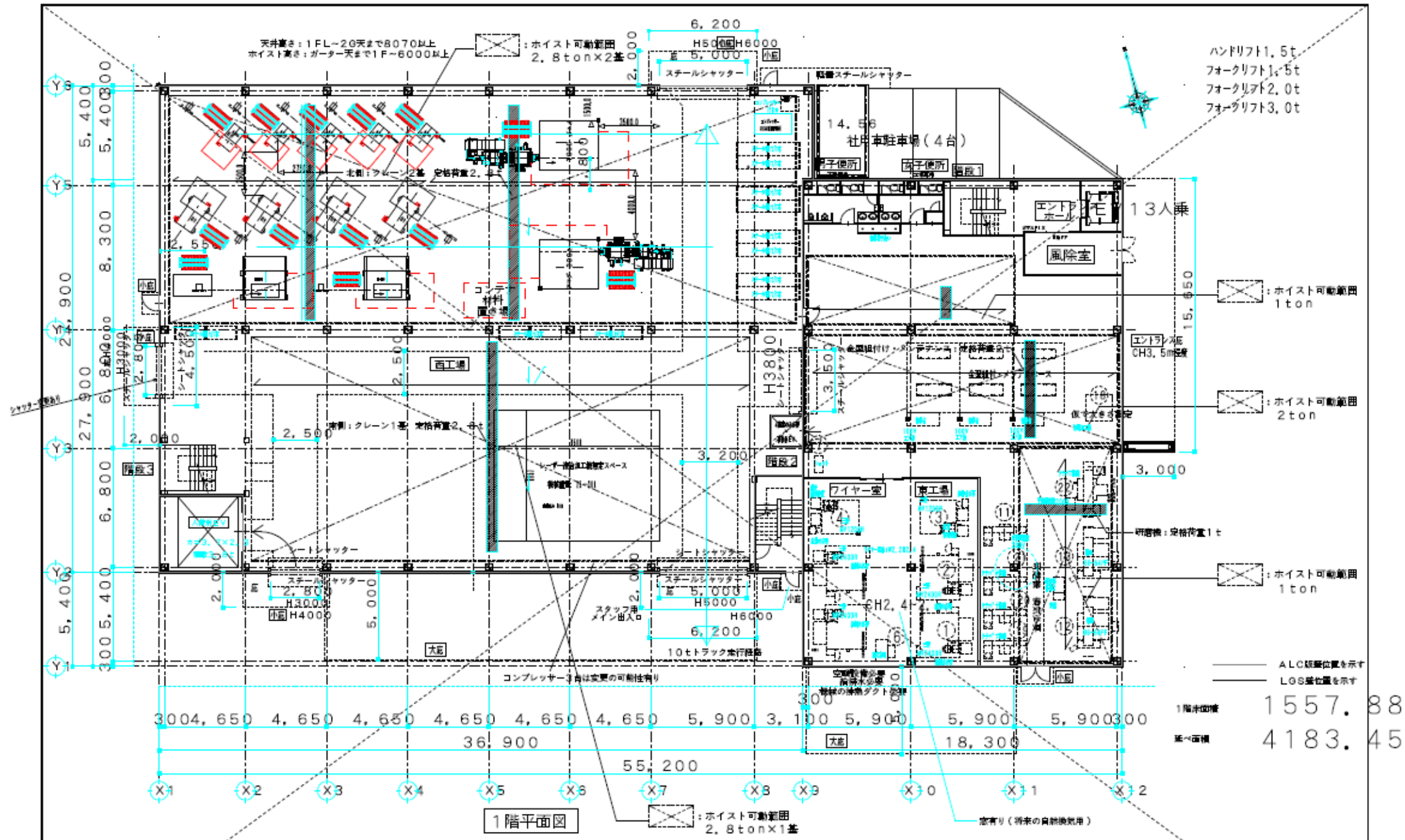


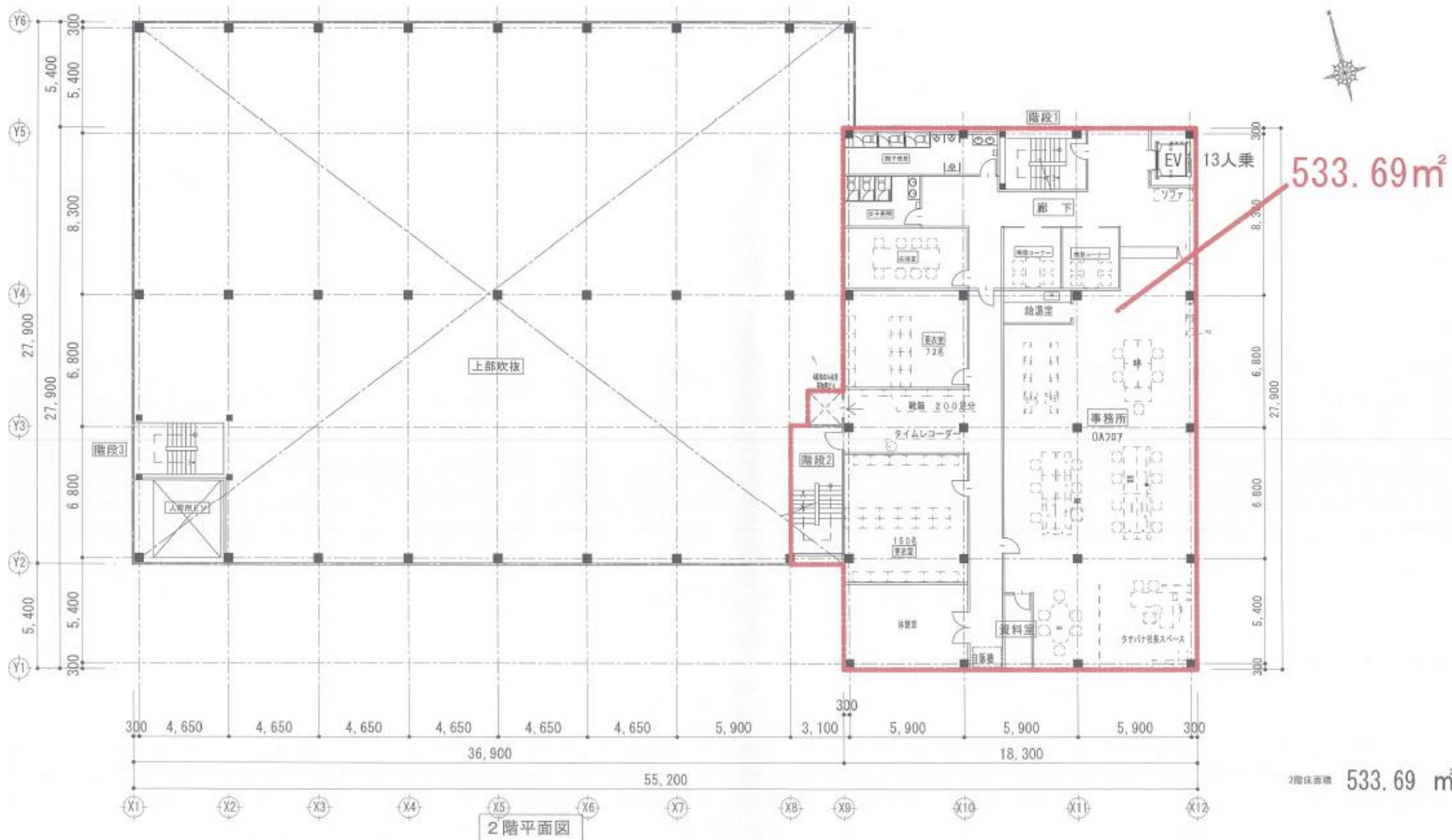


**[11, 10]** :  $O P$  からの地盤高さを示す

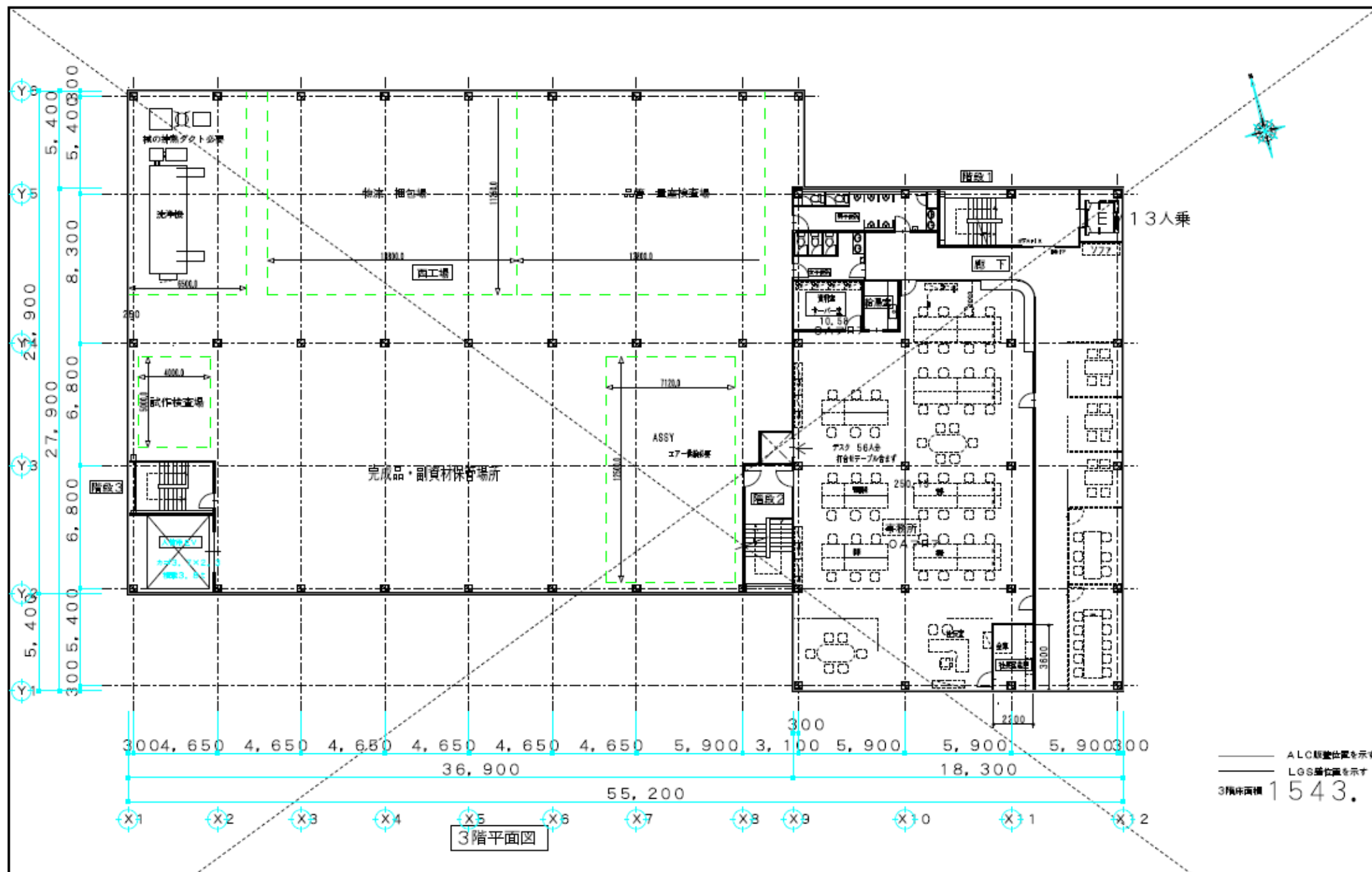
※造成行為は行わない  
※隣地境界部分はすべて0.8m一段積みとする  
(道路境界および里道との境界は除く)





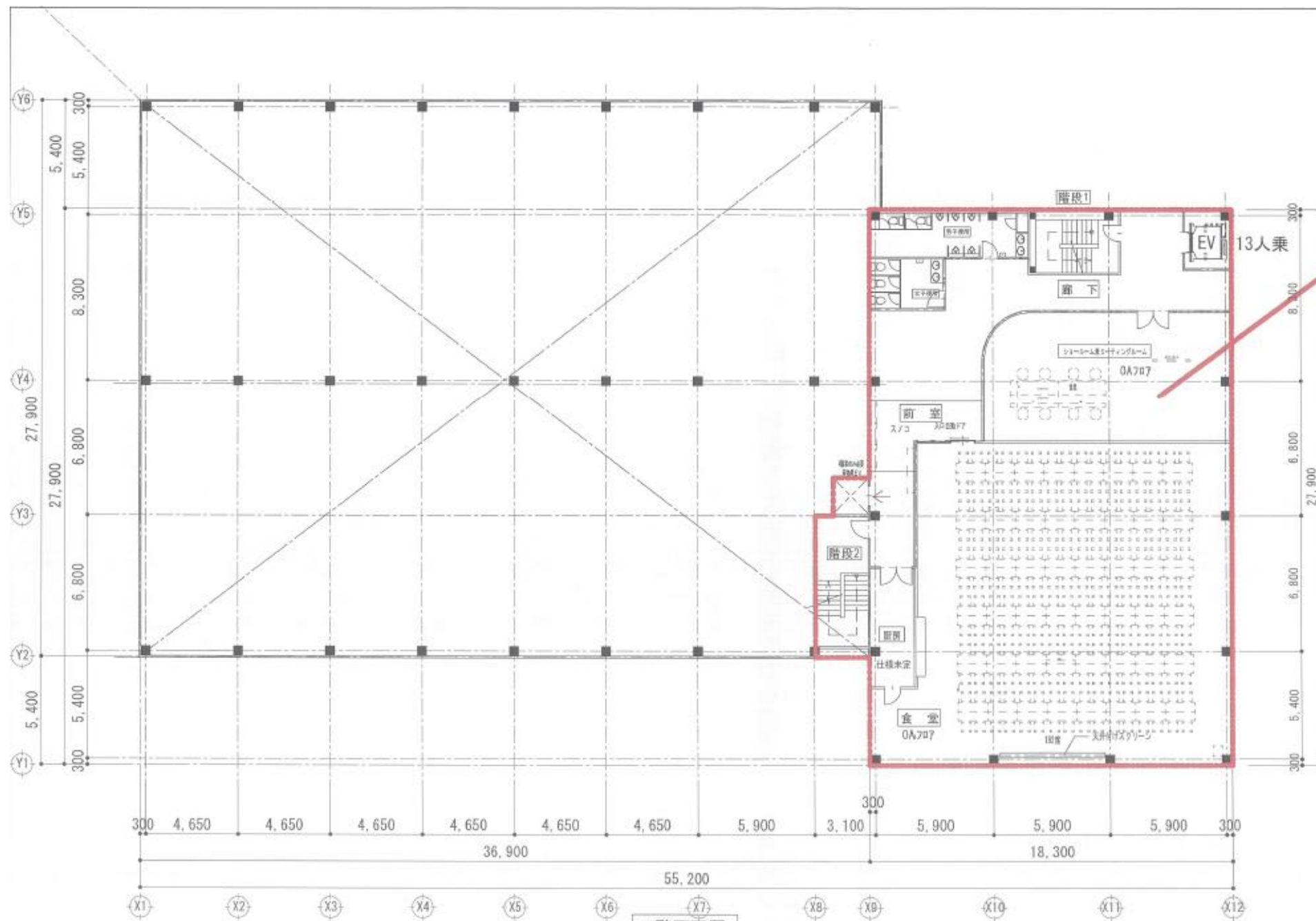






3階平面図

— ALC壁位置を示す  
 - - - LGS壁位置を示す  
 3階床面積 1543.32



533.61 m<sup>2</sup>

4階床面積 533.61 m<sup>2</sup>



